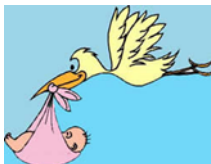


# F A D A

Fondo Aziendale di Assistenza Nuovo Pignone Via F. Matteucci, 2 - 50127 Firenze - Tel. 055 423.2498 - e-mail: [fada@ge.com](mailto:fada@ge.com)

## Pacchetto MATERNITA'



Questa copertura "assistenziale" ha la funzione principale di offrire un sostegno economico alla famiglia.

Possono usufruirne i dipendenti soci in regola con il versamento della quota aggiuntiva Assistenza e Solidarietà (\*).

Il contributo è **unico** e forfettario e può essere richiesto:

- entro e non oltre il secondo anno dalla data di nascita
- entro 2 anni dal decreto di adozione definitiva, sia questa italiana o estera

**NB: Il superamento dei termini sopra indicati comporta la perdita del contributo.**

A seguito della **delibera del Cda del 29/06/2015** gli importi **sono stati incrementati** a partire dal 2° figlio e sono quelli di seguito indicati:

.	<b>1° Figlio</b>	<b>250 Euro</b>
.	<b>2° Figlio</b>	<b>300 Euro</b>
.	<b>3° Figlio ed oltre</b>	<b>350 Euro</b>

Per richiederlo è sufficiente far pervenire al Fondo FADA l'apposito modulo allegando anche l'autocertificazione dello stato di famiglia (\*\*).

(\*) vedi busta paga voce: FAADA2 - Fondo Aziendale di Assistenza - aggiuntiva

(\*\*) tutti la modulistica è disponibile on line sul sito del Fondo: <http://www.fondofada.it/>